

FCALIST

Nouveautés Focalist

Février 2019

DXENSE

47, avenue de Flandre - 59290 Wasquehal - FRANCE - www.doxense.fr

Table des matières

Introduction	3
Focalist V2	4
La gestion du parc	5
Agent de collecte de données	6
Découverte & Surveillance	6
Information sur un périphérique	7
Menu du périphérique.....	7
Gestion des consommables	8
Processus de commande	8
Catalogue des consommables.....	8
Dictionnaires	8
Essai gratuit.....	9

© 2019 Doxense®. Tous droits réservés

FOCALIST® est une marque déposée de la société Doxense. Tous les noms de produits ou autres marques cités dans ce document sont des marques déposées de leurs propriétaires respectifs.

Toute reproduction, même partielle, par quelque procédé que ce soit, est interdite sans autorisation préalable. Toute copie électronique, par photocopie, photographie, film ou autre constitue une infraction.



Introduction

Forte de son expérience en management des périphériques d'impression avec sa solution Watchdoc, Doxense a créé Focalist en 2015 pour aller plus loin avec une solution « full cloud ».

Avec Focalist, Doxense répond aux besoins de ses partenaires et clients désireux de gérer avec plus de facilité leurs parcs de périphériques informatiques, notamment sur quatre points critiques :

- un inventaire précis et actualisé en temps réel de leur parc, quel que soit le constructeur,
- un reporting détaillé des volumes imprimés avec la consolidation des relevés de compteurs afin de faciliter la facturation à la page,
- une disponibilité améliorée des moyens d'impression avec la surveillance des niveaux de consommables et fonctionnement des périphériques,
- une gestion de vos contrats d'achat ou de vente de vos différentes machines.

Une toute nouvelle version de Focalist voit le jour en cette année 2019.

Celle-ci a été entièrement redéveloppée et propose donc une toute nouvelle ergonomie, des rapports plus affinés, mais aussi, et surtout, la gestion des consommables, de l'alerte à la livraison. Une fonctionnalité inédite!

Ce document décrit les fonctionnalités principales de cette nouvelle version de Focalist.

Focalist V2

Cette toute nouvelle version de Focalist accompagne nos clients et partenaires sur trois points majeurs :

La gestion de la base installée de moyens d'impression avec:

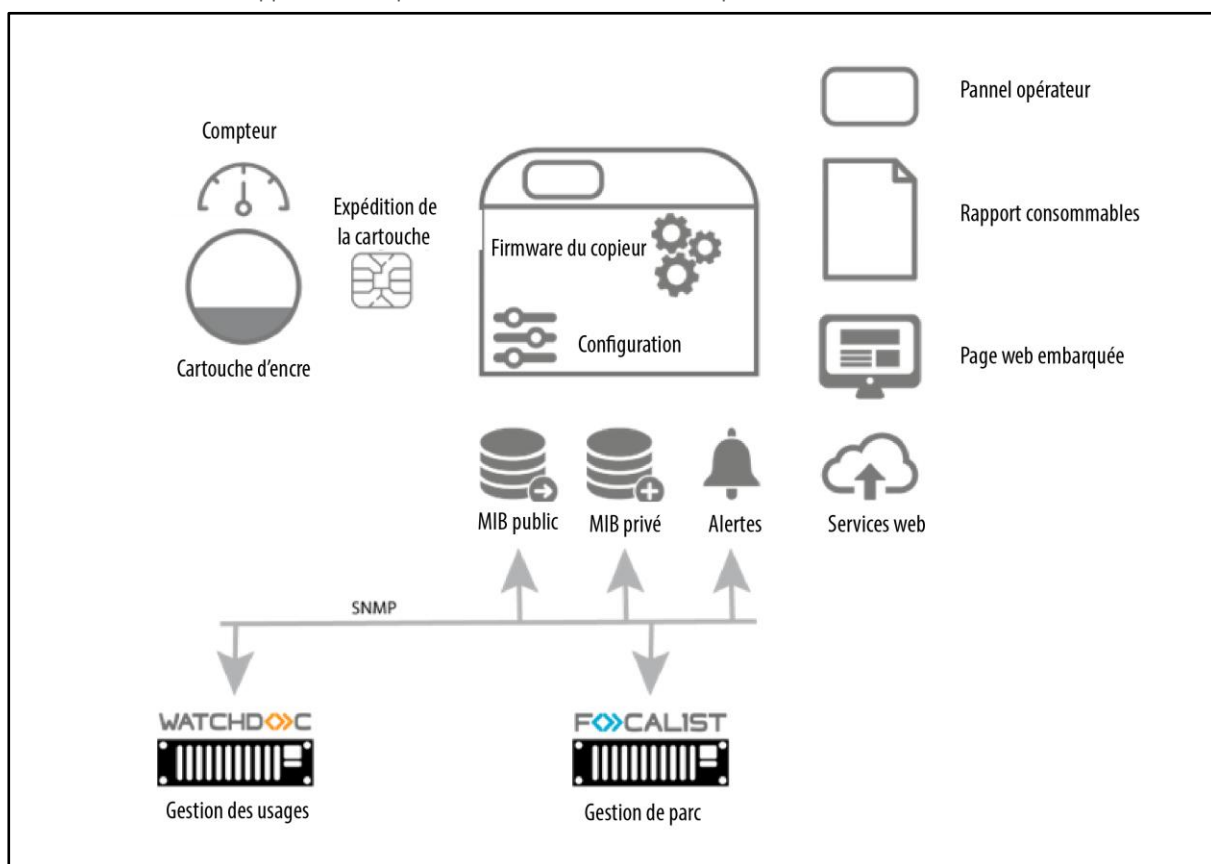
- la découverte automatique des nouveaux périphériques connectés,
- le support de tous les fabricants,
- le support des imprimantes connectées sur port USB.

L'optimisation de leur disponibilité avec:

- la commande automatique des consommables au franchissement du seuil de réapprovisionnement exprimé en % ou en jours restants,
- l'envoi des alertes vers les techniciens.

La gestion des coûts associés :

- soit en définissant les coûts à la page (N&B/couleur/scan),
- soit en gérant le consommable livré (achat/vente),
- livraison d'un rapport détaillé pour la facturation et le suivi des paiements.

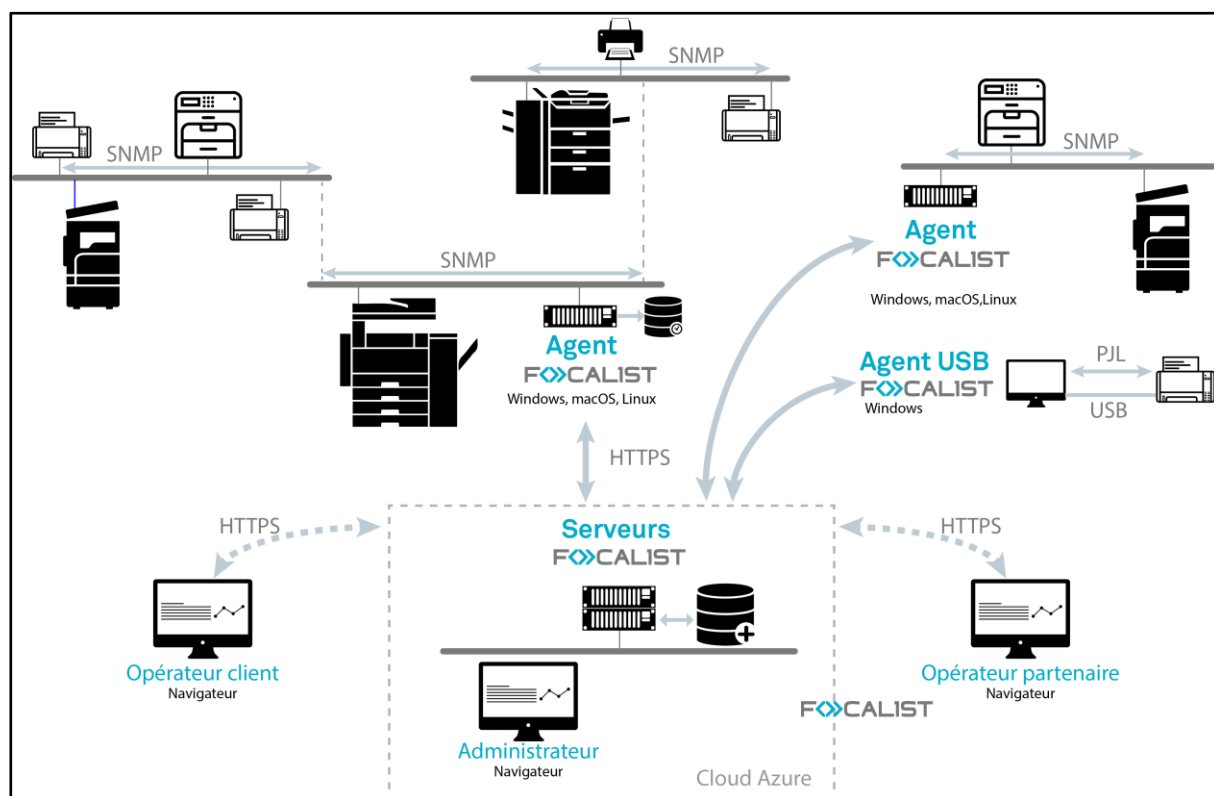


La gestion du parc

Focalist permet d'organiser la base installée par site en :

- affectant les nouveaux périphériques à chaque site,
- permettant le renseignement de l'adresse de livraison et des coordonnées du contact,
- recherchant les imprimantes par sous-réseau.

Ainsi, les coûts à la page (mono, couleur, scan) sont définis par défaut, par modèle ou pour un périphérique donné et il est possible de définir le quota de pages/scan inclus dans le contrat.



Agent de collecte de données

La simple installation d'un agent (DCA) sur le réseau du client permet de rendre le service Focalist opérationnel.

Celui-ci ne nécessite pas de configuration, fonctionne sous Windows (XP et +), MacOS et Linux et supporte les proxies Internet.

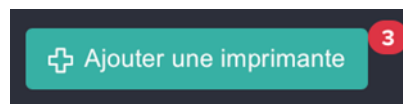
Cet agent sera installé sur les postes sous Windows afin de permettre la surveillance des imprimantes locales USB.

La remontée est effectuée depuis les imprimantes HP, Lexmark, Brother & Samsung et autres via PjL, NPAP ou Spooler, automatiquement ou via un Proxy Internet.

Découverte & Surveillance

La découverte automatique des périphériques d'impression s'opère sur le sous-réseau à l'installation. Ensuite, les cycles de découverte sont configurables à un rythme choisi.

Il est également possible d'effectuer la découverte à la demande via le bouton « Ajouter une imprimante ».



Les nouveaux périphériques ainsi découverts ou ajoutés pourront être affectés à un site très simplement.

Des cycles dédiés pour le relevé des consommables et des compteurs, ainsi que la gestion des alertes de maintenance pourront être paramétrés.

(Support de SNMP V1/2/3 et de la sécurité associée).

Information sur un périphérique

Ci-dessous, un exemple de fiche descriptive de périphérique dans Focalist :

Lexmark MS410

TPOL-29 451444LM1GB87-99-0 Actif Réseau

Actualiser

Dernière inspection 5.02.2019 16:15

Information générale

Déclarer un incident

Client	T SA	
Adresse	Villeneuve d'Ascq	
	1, rue de	59650 Villeneuve d'Ascq
Coordinateur	Maxime AN	
	(maxime.an	.com)
Nom d'hôte	10.15.150.47	
Adresse MAC	00:21:b7:61:94:c1	
N+B	21027	
Étage	Rez-de-chaussée	Host Name IM1547
N°d'inventaire	7017250	Pièce Bureau des magasiniers
Point de livraison	Magasin attn Maxime AN	Service Atelier

Consommables

Black Toner ▲

Lexmark 50F2X00 (502X)(10000 pages)

3% 5jours restants

Imaging Unit ▲

Lexmark 50F0Z00 en dup(60000 pages)

84% plus de 90 jours restants

Menu du périphérique

Chaque périphérique d'impression comporte un menu complet et détaillé contenant :

- les informations générales du périphérique,
- l'historique des commandes de consommables,
- les statistiques sur l'utilisation du périphérique,
- l'historique des événements,
- le périphérique pourra être placé directement sur un plan via l'onglet « emplacement »,
- un champ pour les informations complémentaires est à disposition,
- enfin, l'onglet « maintenance » permet la déclaration d'incidents ainsi que le routage vers technicien.

MENU DE L'IMPRIMANTE

- Information générale
- Commandes
- Statistiques
- Historique
- Plan
- Réglages de l'imprimante ●
- Maintenance
- Réglages SNMP

Gestion des consommables

Nouveauté phare de cette dernière version de Focalist : la gestion des consommables.

Les niveaux des consommables sont surveillés en permanence et un niveau d'alerte est paramétrable en pourcentage (N&B/couleur/pièces d'usure).

Ce niveau peut être défini par défaut, par modèle ou personnalisable. Les jours restants avant épuisement sont affichés sur la base de l'activité habituelle du périphérique.

Lorsque le seuil d'alerte est franchi, une commande est générée automatiquement avec toutes les informations pré-renseignées. Un e-mail d'information est envoyé au contact concerné par la commande.

Le système peut juger nécessaire de mettre une commande en attente de validation si le consommable est suspect, c'est-à-dire, utilisé à moins de x% (50% par défaut) de sa capacité nominale, permuté avec une autre imprimante.

Processus de commande

La surveillance de la file de commande s'opère via un filtrage sur critères multiples, le choix des consommables à commander et l'ajout au panier de commande. Le panier de commande est ensuite traité et les étiquettes de livraison créées. Un export est envoyé par e-mail au contact en charge.

Cette automatisation repose sur l'utilisation d'une API (web service).

Catalogue des consommables

Focalist met à disposition un catalogue de consommables qui permet de connaître, par modèle d'imprimante, les références à commander (Type, P/N, capacité, choix par défaut).

Ce catalogue :

- gère les différentes capacités (Standard, Haute),
- peut inclure différentes sources (OEM, Tiers),
- gère les cartouches Jumbo (Capacité > OEM),
- définit la référence à commander par défaut.

Tout cela avec un objectif unique : optimiser les coûts d'impression.

Dictionnaires

Les dictionnaires Focalist permettent l'ajout de champs personnalisés visibles sur la page du périphérique, éditables et incorporés automatiquement dans les rapports :

Texte	ex. : Instructions de livraison
Liste de valeurs	ex. : Service à refactoriser
Contenu des MIB	ex. : sysLocation = 1.3.6.1.2.1.1.6.0

Essai gratuit

Vous pouvez tester gratuitement Focalist. Pour ce faire, enregistrez-vous sur register.eu-focalist.cloud

- 1 laissez-vous guider ;
- 2 téléchargez et installez l'agent qui vous convient ;
- 3 validez l'essai gratuit de 2 semaines (pour 100 périphériques).

S'enregistrer pour un essai gratuit de 14 jours

Français

E-MAIL (celui-ci deviendra votre identifiant pour accéder à l'application)

SOUS-DOMAIN (adresse de votre site web)

 .eu-focalist.cloud

CHOISISSEZ UN MOT DE PASSE

SAISIR À NOUVEAU LE MOT DE PASSE **QUALITÉ DU MOT DE PASSE**
PASSE: 0%

La solution la plus avancée de gestion de parc d'imprimantes

Vérifiez les niveaux de consommables et passez commande de façon proactive

Découvrez les volumes d'impression

Réglez les incidents sur toutes les imprimantes

S'enregistrer

Politique de confidentialité

Politique de gestion des cookies